

## Pogórze, ul. Piotra Dunina Dom (Bliźniak) na sprzedaż za **569 000 PLN**

pow. 126,29 m<sup>2</sup>

4 pokoje

1 pięter

2019 r.

4 505,50 PLN/m<sup>2</sup>

### Opis nieruchomości:

Dom w zabudowie bliźniaczej, położony w Pogórze, gmina Kosakowo, o powierzchni 126,29m, na działce 345m, przy turystycznych miejscowościach Mechelinki, Rewa, Pierwoszyno, w pobliżu lasu i morza bulwaru w Mechelinkach, rezerwatu przyrody Beka. Do centrum Gdyni ok. 8km, w Kosakowie oddalonym o około kilometr jest małe centrum handlowe, sklep Biedronka, przychodnia, apteki, szkoła z basenem, przedszkole, restauracje. W pobliżu Galeria Handlowa Szperk i sklep Netto. Dojazd oświetloną drogą asfaltową

#### OGÓLNA CHARAKTERYSTYKA BUDYNKU

Budynek jest obiektem wzniesionym w technologii tradycyjnej, z prostym dachem dwuspadowym. Budynek posiada dwie kondygnacje naziemne - w tym poddasze użytkowe.

#### ZESTAWIENIE POWIERZCHNI PROJEKTOWANEGO BUDYNKU

- powierzchnia użytkowa mieszkania 106,24 m<sup>2</sup> +19,93 garaż

#### ROZWIĄZANIA ARCHITEKTONICZNO - BUDOWLANE

Materiał: beton komórkowy H+H, ŚCIANY WEW. - tynk cementowo-wapienny, elewacja: styropian 18 cm , tynk silikatowo-silikonowy, stropy - żelbetowe monolityczne - wg projektu konstrukcyjnego, Ściany wewnętrzne działowe pustaki 12 dół ,góra 8,

STOLARKA OKIENNA od środka białe zew drewno podobne wszystko na ciepłych profilach

W części parterowej - Wyście tarasowe 220x400 - 4 elementowe o wsp. przenikania ciepła w pomieszczeniach - co najmniej 0,9 W/(m<sup>2</sup>K).

Okna w pokojach wyposażone w nawiewniki higrosterowane, okna połaciowe na poddaszu o wsp. przenikania ciepła - co najmniej 1,3 W/(m<sup>2</sup>K).

Drzwi zewnętrzne antywłamaniowe, brama garażowa: automatyczna

Ogrodzenie: nieruchomość ogrodzona dookoła

Dach: dwuspadowy , bez okapowy ( w projekcie jest inaczej )

W salonie : doprowadzenie do kominka z dopływem powietrza z zew.

### Dodatkowe informacje:

Numer oferty:	403158
Stan prawny:	własność
Balkon/taras:	Tak
Miejsce postojowe:	Tak
Typ miejsca postojowego:	naziemne, garaż,
Pow. działki (domu/objektu):	345 m <sup>2</sup>

### Kontakt do doradcy:

Dariusz Jablonski

tel.: +48512072052

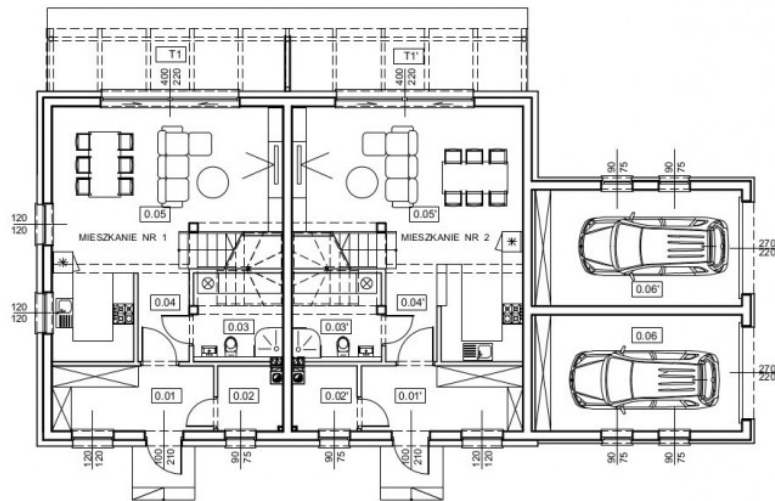
e-mail: D.Jablonski@RealEstateAgency24.eu

Ogrzewanie : podłogowe ( możliwość zmiany na kaloryfery )  
- woda - z sieci wodociągowej, kanalizacja - do sieci kanalizacji  
sanitarnej, elektryczna- z sieci elektroenergetycznej, ogrzewanie -  
kocioł gazowy, ciepła woda - zasobnik na ciepłą wodę użytkową,  
wody deszczowe z dachu i pow. utwardzonych - po terenie działki  
- wentylacja grawitacyjna

## Galeria zdjęć:







MIESZKANIE NR 1		
0.01	wiatrołap	8,74 m <sup>2</sup> grm
0.02	pom. gospodarcza	3,35 m <sup>2</sup> grm
0.03	łazienka	6,98 m <sup>2</sup> grm
0.04	korytarz	3,76 m <sup>2</sup> grm
0.05	salon z aneksem kuchennym	34,35 m <sup>2</sup> grs / parkiet
0.06	garaż	19,93 m <sup>2</sup> pos. cement.
POWIERZCHNIA UŻYT. PARTERU (M1) 56,38 m <sup>2</sup>		

MIESZKANIE NR 2		
0.01	wiatrołap	8,74 m <sup>2</sup> grm
0.02	pom. gospodarcza	3,35 m <sup>2</sup> grm
0.03	łazienka	6,98 m <sup>2</sup> grm
0.04	korytarz	2,38 m <sup>2</sup> grm
0.05	salon z aneksem kuchennym	35,85 m <sup>2</sup> grs / parkiet
0.06	garaż	19,93 m <sup>2</sup> pos. cement.
POWIERZCHNIA UŻYT. PARTERU (M2) 56,40 m <sup>2</sup>		

## RZUT PARTERU

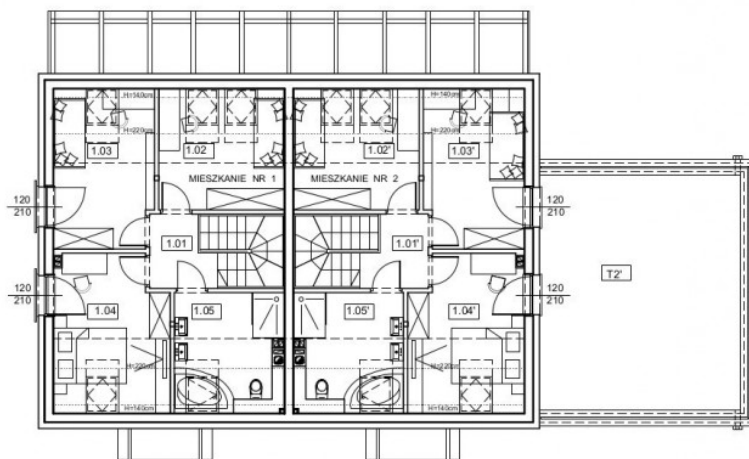
SKALA 1:100

PROJEKT BUDYNKU MIESZKALNEGO Z DWOMA LOKALAMI MIESZKALNYMI

GINA KOSAKOWO, OBREB POGORZE

RYS. 01





MIESZKANIE NR	nazwa	pow. m <sup>2</sup>	typ
1.01	korytarz	8,30 m <sup>2</sup>	parkiet
1.02	pokój	10,29 m <sup>2</sup>	parkiet
1.03	pokój	11,25 m <sup>2</sup>	parkiet
1.04	pokój	12,02 m <sup>2</sup>	parkiet
1.05	łazienka	8,10 m <sup>2</sup>	głaz
POWIERZCHNIA UŻYTI. PODDASZA (M1) 49,96 m <sup>2</sup>			

MIESZKANIE NR	nazwa	pow. m <sup>2</sup>	typ
1.01	korytarz	8,30 m <sup>2</sup>	parkiet
1.02	pokój	10,29 m <sup>2</sup>	parkiet
1.03	pokój	11,25 m <sup>2</sup>	parkiet
1.04	pokój	12,02 m <sup>2</sup>	parkiet
1.05	łazienka	8,10 m <sup>2</sup>	głaz
POWIERZCHNIA UŻYTI. PODDASZA (M2) 49,96 m <sup>2</sup>			

## RZUT PODDASZA

SKALA 1:100

PROJEKT BUDYNKU MIESZKALNEGO Z DWOMA LOKALAMI MIESZKALNYMI

GMINA KOSAKOWO, OBRĘB POGÓRZE

RYS. 02







Zobacz galerię online:



KLIKNIJ  
LUB  
ZESKANUJ

Zobacz na interaktywnej mapie:



KLIKNIJ  
LUB  
ZESKANUJ